



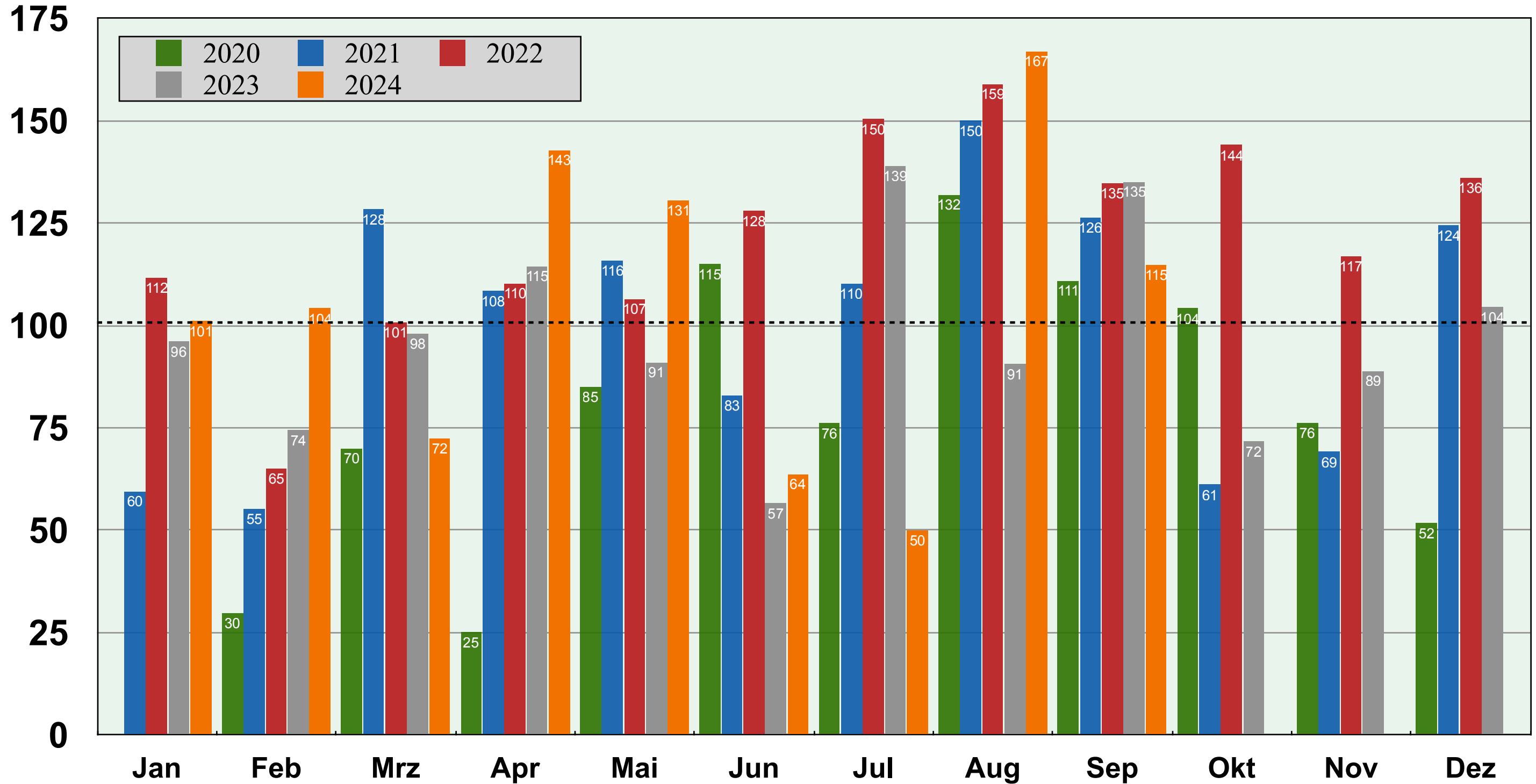
Dorfmobil Barsikow

Statusbericht per Monatsende

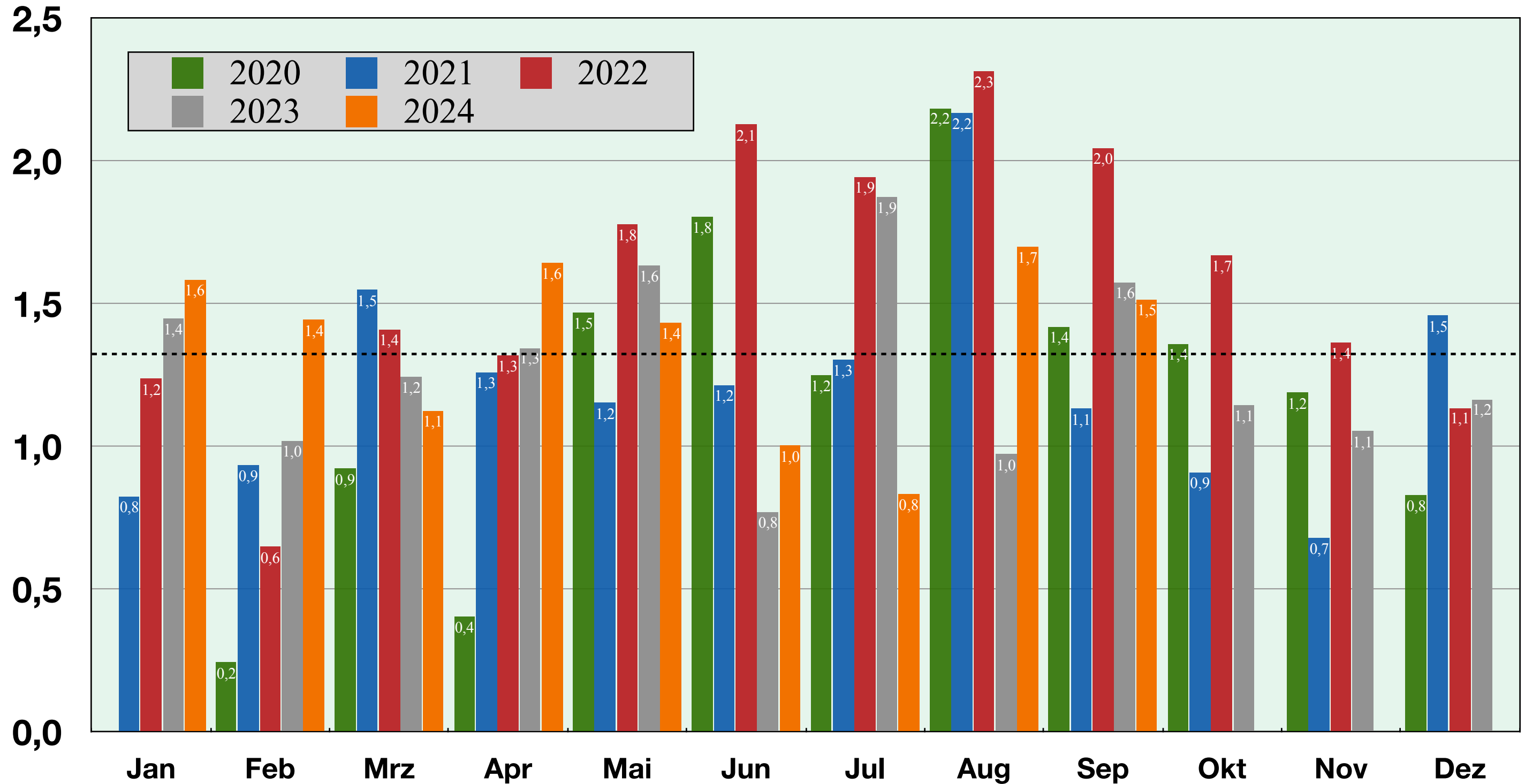
Wichtigste betriebliche Kennzahlen zum 30.09.2024

Kennzahlen seit Betriebsanfang am 21.02.2020	
Anzahl der Nutzungsstunden	
Gesamtzahl der Nutzungsstunden seit Betriebsanfang	5.638
Durchschnittliche Zahl der Nutzungsstunden pro Monat	101
Durchschnittliche Nutzungsdauer (Stunden)	4,0
Von Nutzern gefahrene Entfernung (km)	
Gesamtzahl der von Nutzern gefahrenen km seit Betriebsanfang	74.183
Durchschnittliche Zahl der gefahrenen km pro Monat	1.325
Durchschnittliche Zahl der gefahrenen km pro Nutzung	52,4
Durchschnittliche Zahl der gefahrenen km pro Nutzungsstunde	13,2
Kilometerstand des Dorfmobils	75.824
Anzahl der Nutzungen	
Gesamtzahl der Nutzungen	1.416
Durchschnittliche Zahl der Nutzungen pro Monat	30
Anzahl der Nutzer	
Anzahl der Registrierten Nutzer	44
Durchschnittliche Zahl der fahrberechtigten Nutzer im Monat	20
Durchschnittliche Zahl der aktiven Nutzer im Monat	7,8
Stromverbrauch (einschließlich Ladeeinrichtung)	
Gesamtverbrauch (kWh)	14.465
Durchschnittlicher Verbrauch in kWh pro 100 km (einschl. dienstliche km)	19,1

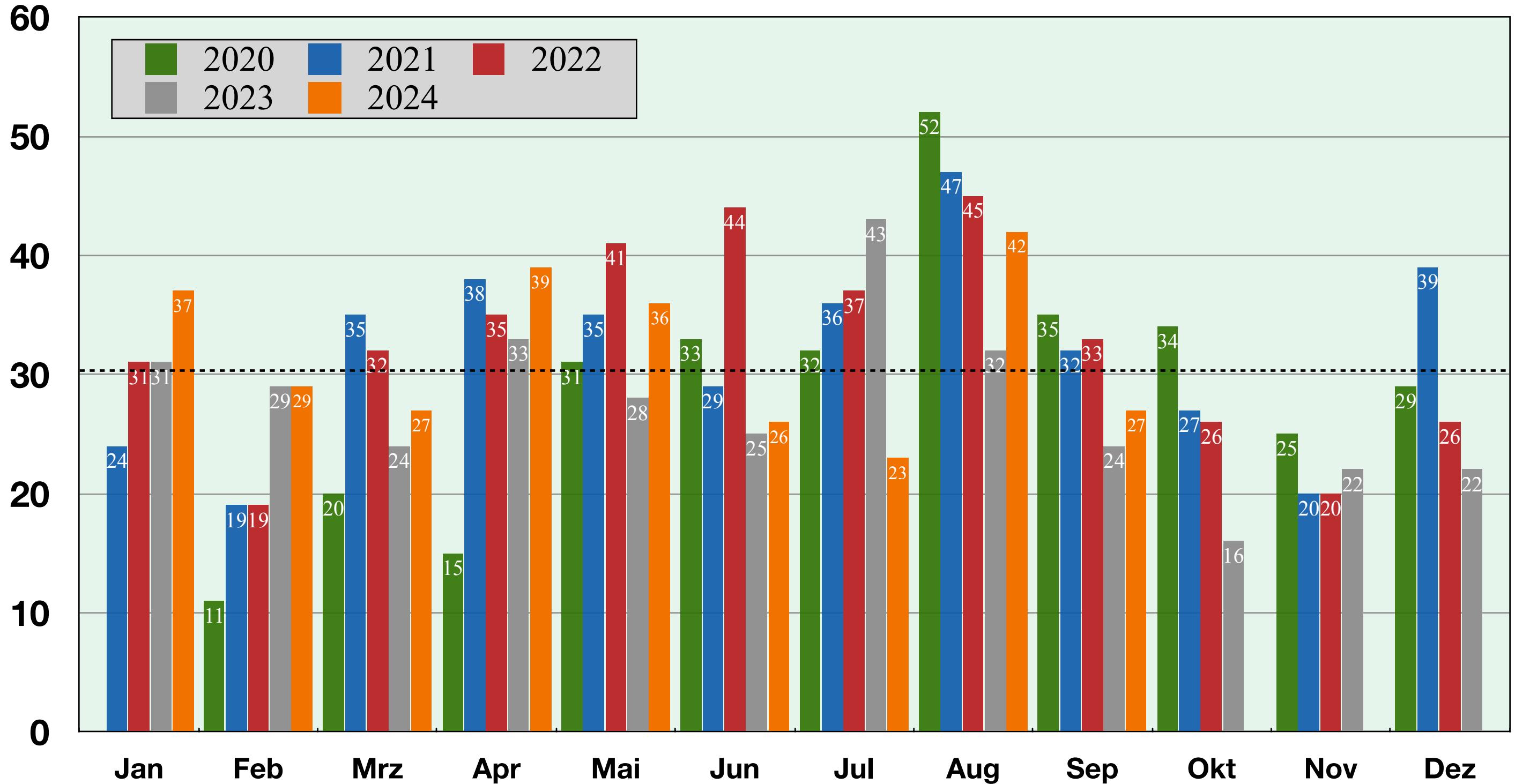
Genutzte Stunden pro Monat



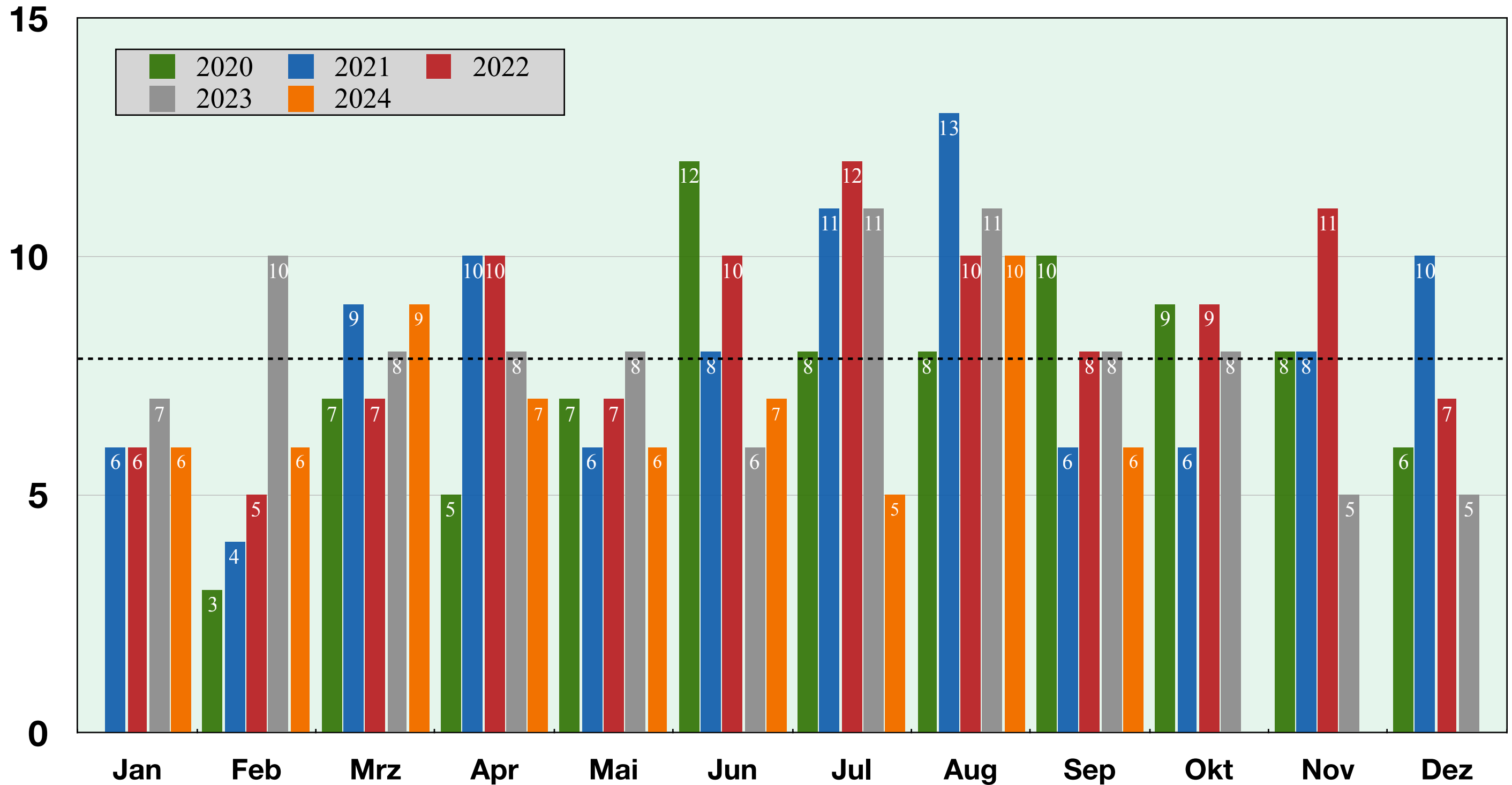
Genutzte Kilometer pro Monat (in Tsd km)



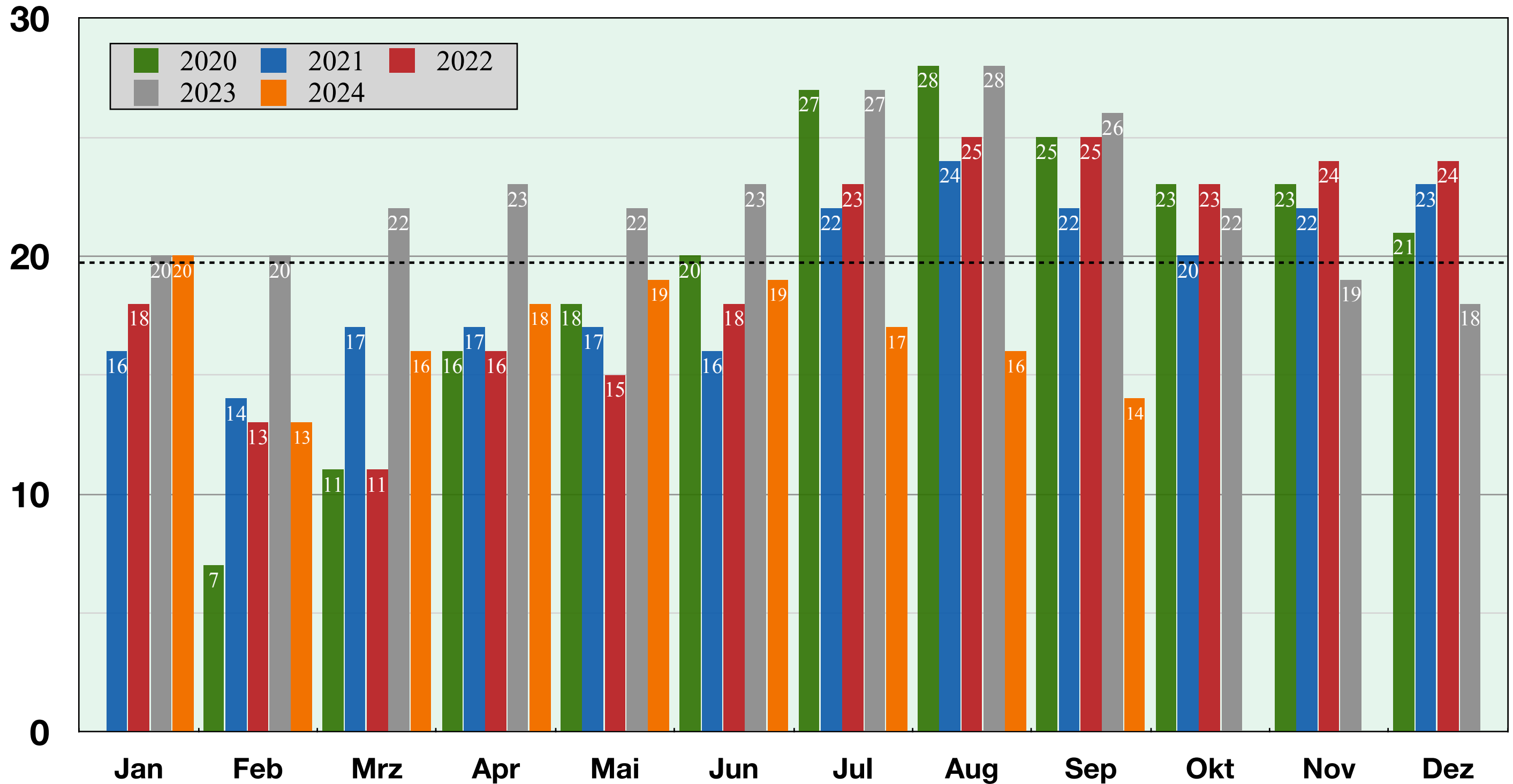
Nutzungen pro Monat



Aktive Nutzer pro Monat



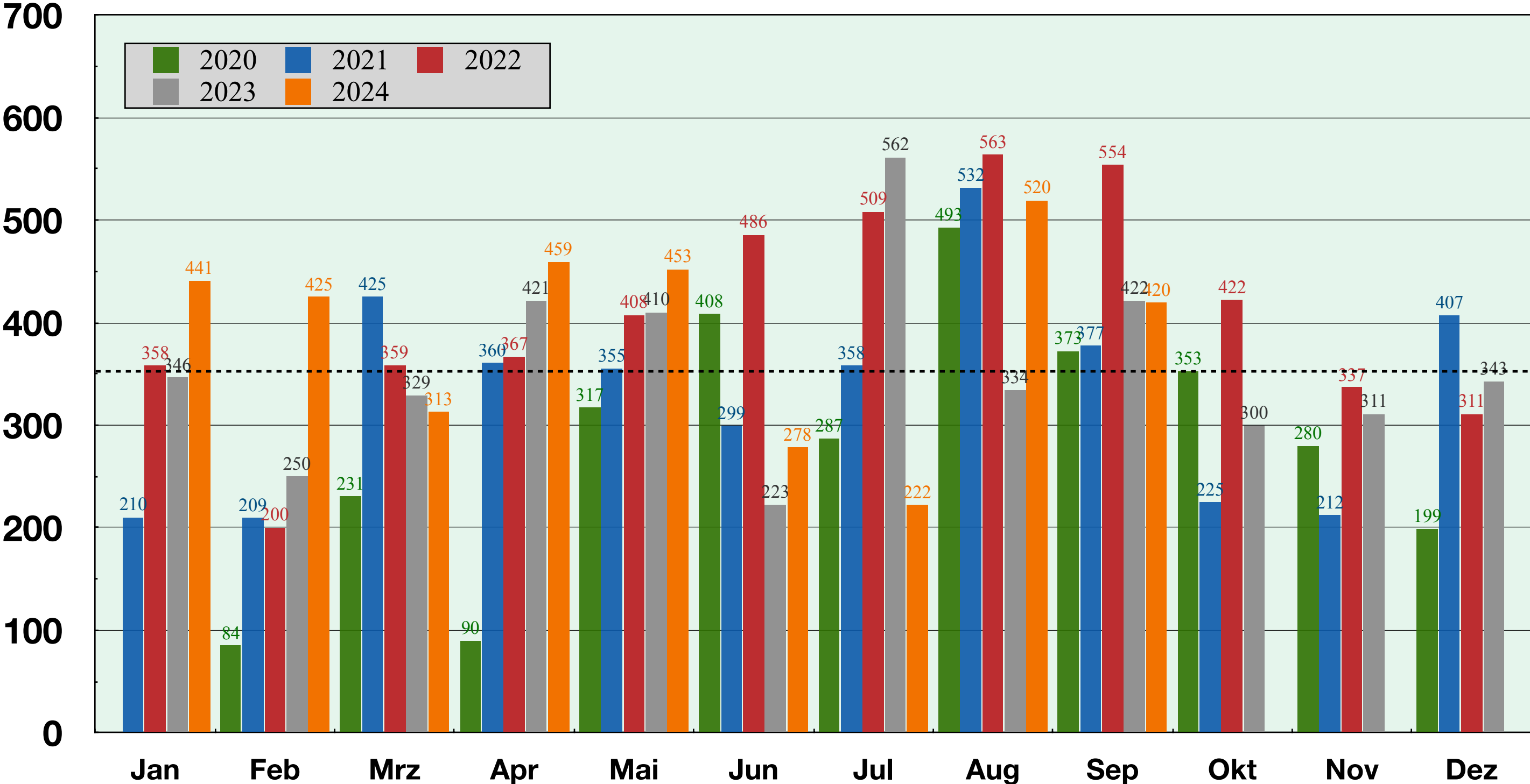
Fahrberechtigte pro Monat



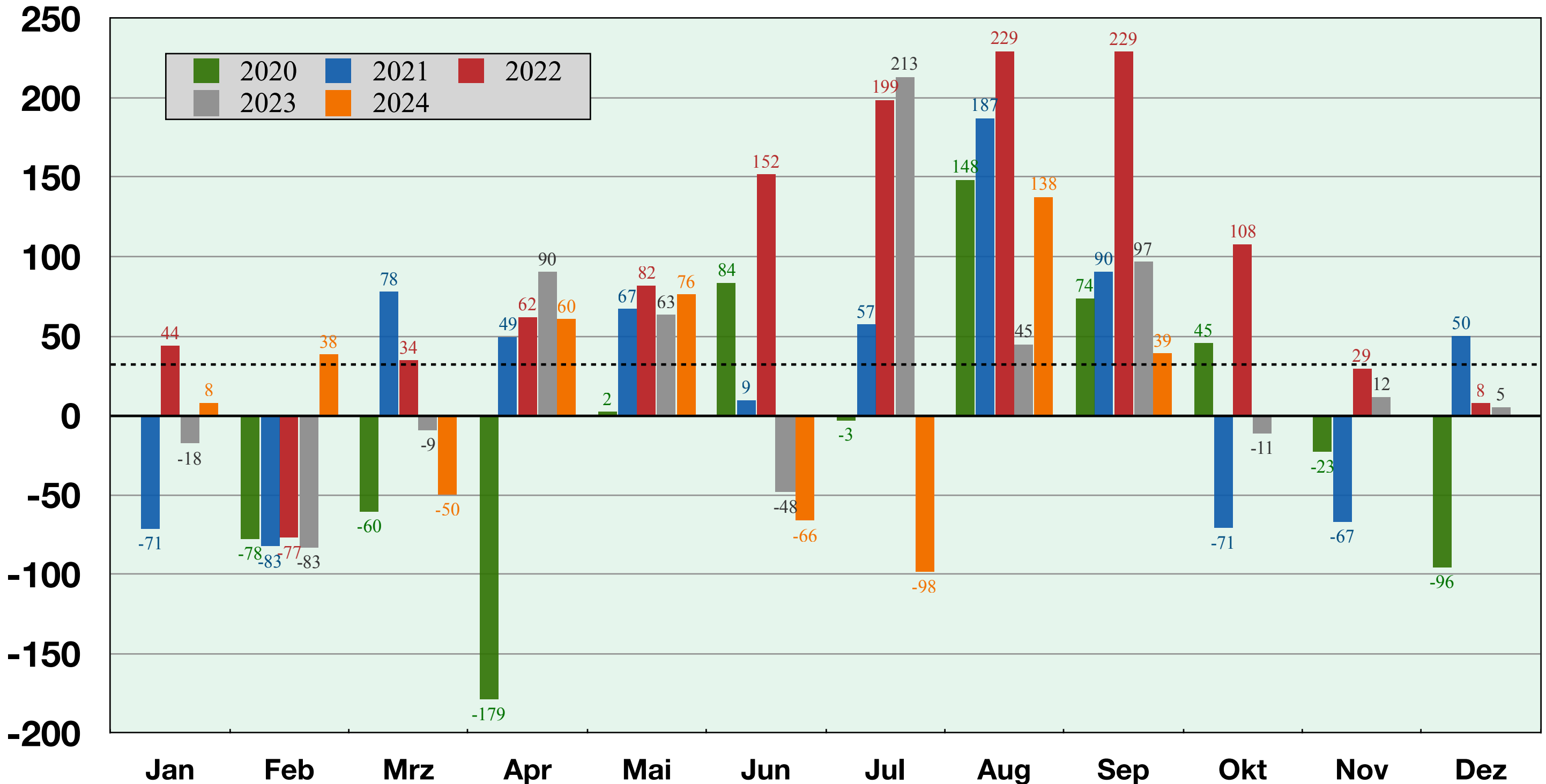
Wichtigste wirtschaftliche Kennzahlen zum 30.09.2024

Kennzahlen seit Betriebsanfang am 21.02.2020	Kumuliert seit Anfang	Durchschnitt pro Monat
Umsatz		
Betriebsumsatz aus Nutzungsgebühren	19.738 €	352 €
Weitere und außerordentliche Einkünfte	4.012 €	72 €
Gesamtumsatz	23.750 €	424 €
Kosten		
Stromkosten	5.039 €	90 €
Sonstige Betriebskosten, einschließlich Tilgung der Autofinanzierung	12.889 €	230 €
Davon als Rückstellungen gebucht	-549 €	-10 €
Gesamtkosten, einschließlich Rückstellungen	17.927 €	320 €
Ergebnis		
Betriebsergebnis, ohne weitere und außerordentliche Einkünfte	1.811 €	32 €
Gesamtergebnis, einschließlich der weiteren und außerordentlichen Einkünfte	5.823 €	104 €
Rücklagen		
Rückstellungen	-549 €	
Gesamtrücklagen aus Finanzierung, Ergebnissen und Rückstellungen	5.978 €	

Monatlicher Nutzungsumsatz (€/Monat)



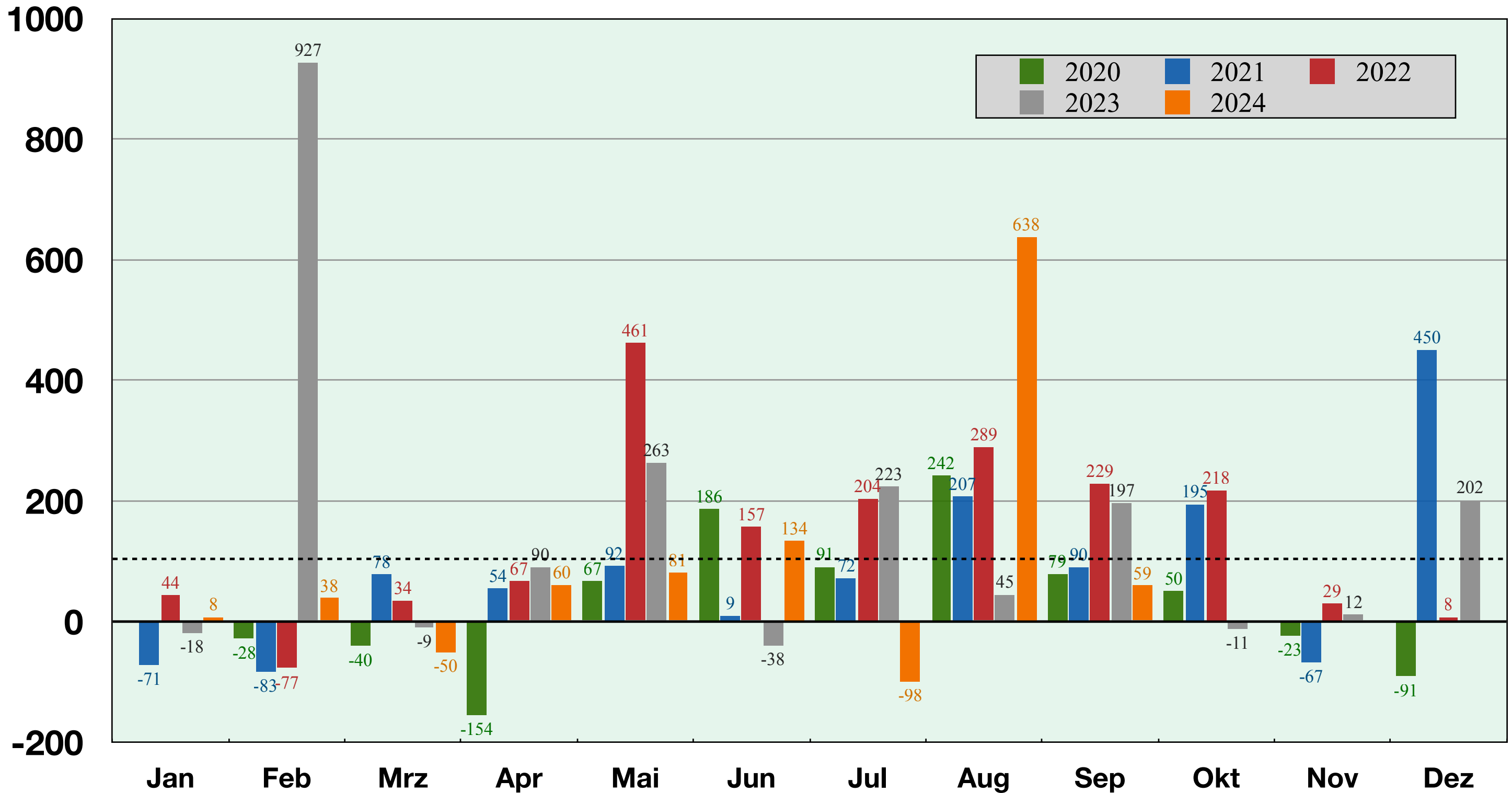
Monatliches Betriebsergebnis ohne Sondererträge (€/Monat)



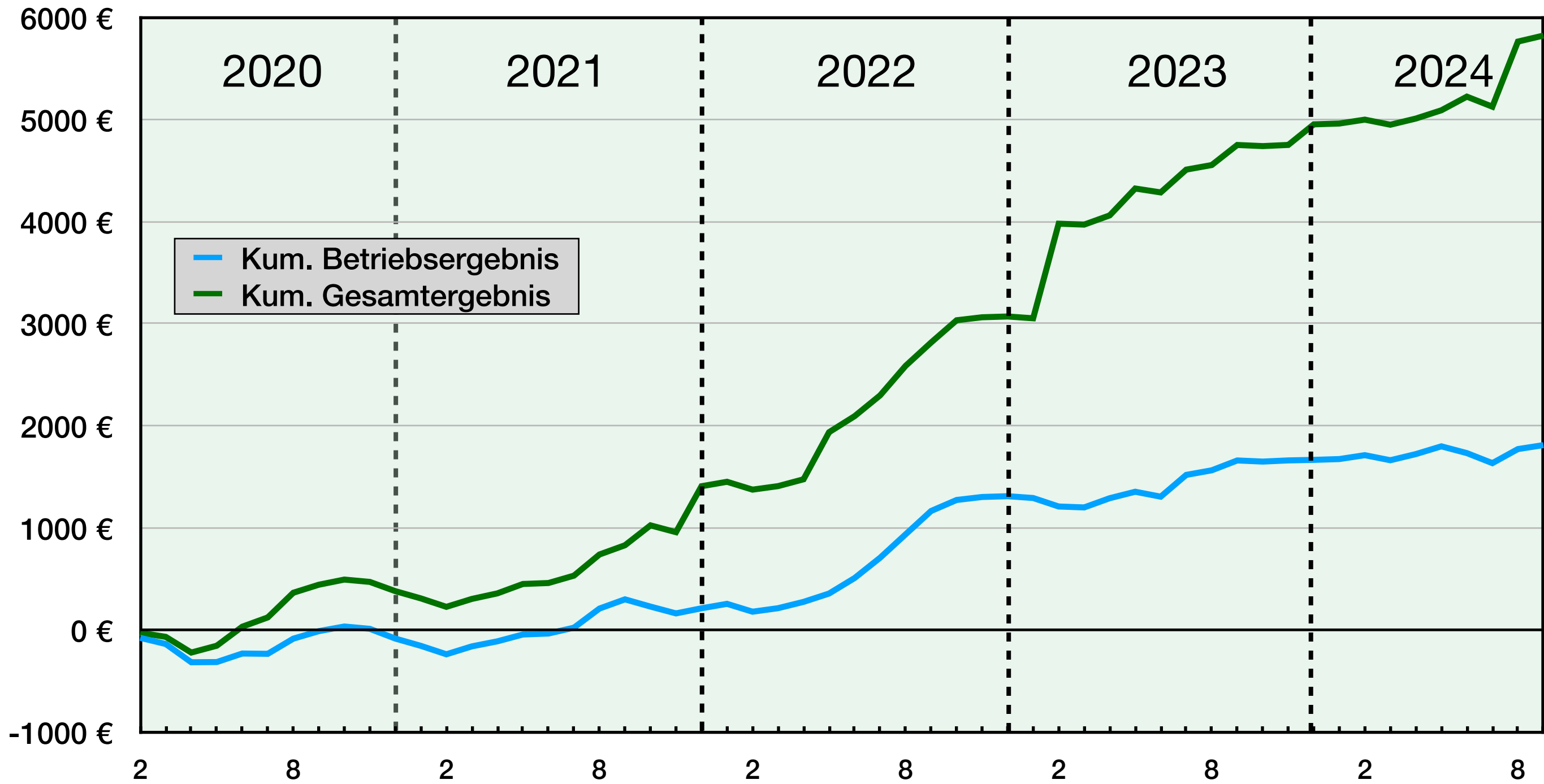
Außerordentliche Einkünfte und Ausgaben bis Ende September 2024

Quelle	2020	2021	2022	2023	2024	Summe
Anmeldegebühren	155 €	35 €	25 €	10 €	5 €	230 €
Kleinspenden	10 €	35 €	55 €	20 €	0 €	120 €
Einkünfte aus Konferenzbeiträgen		266 €		200 €	200 €	666 €
Preis im Kreiswettbewerb „Unser Dorf lebt durch uns“ oder „Unser Dorf hat Zukunft“ (LK OPR)		400 €	100 €	100 €	600 €	1.200 €
Übertragung der „THG Quote“ (Verkauf CO2 Emissionszertifikate)			380 €	196 €	0 €	576 €
Zuschuss vom Landkreis OPR „zur Würdigung herausragender Öffentlichkeitsarbeit“ der AG Dorfmobil				1.000 €	0 €	1.000 €
Sondereffekte (Stromkosten bei defekter Wallbox 2020, Nutzer ohne Strom 2024)	300 €				-80 €	220 €
	465 €	736 €	560 €	1.526 €	725 €	4.012 €

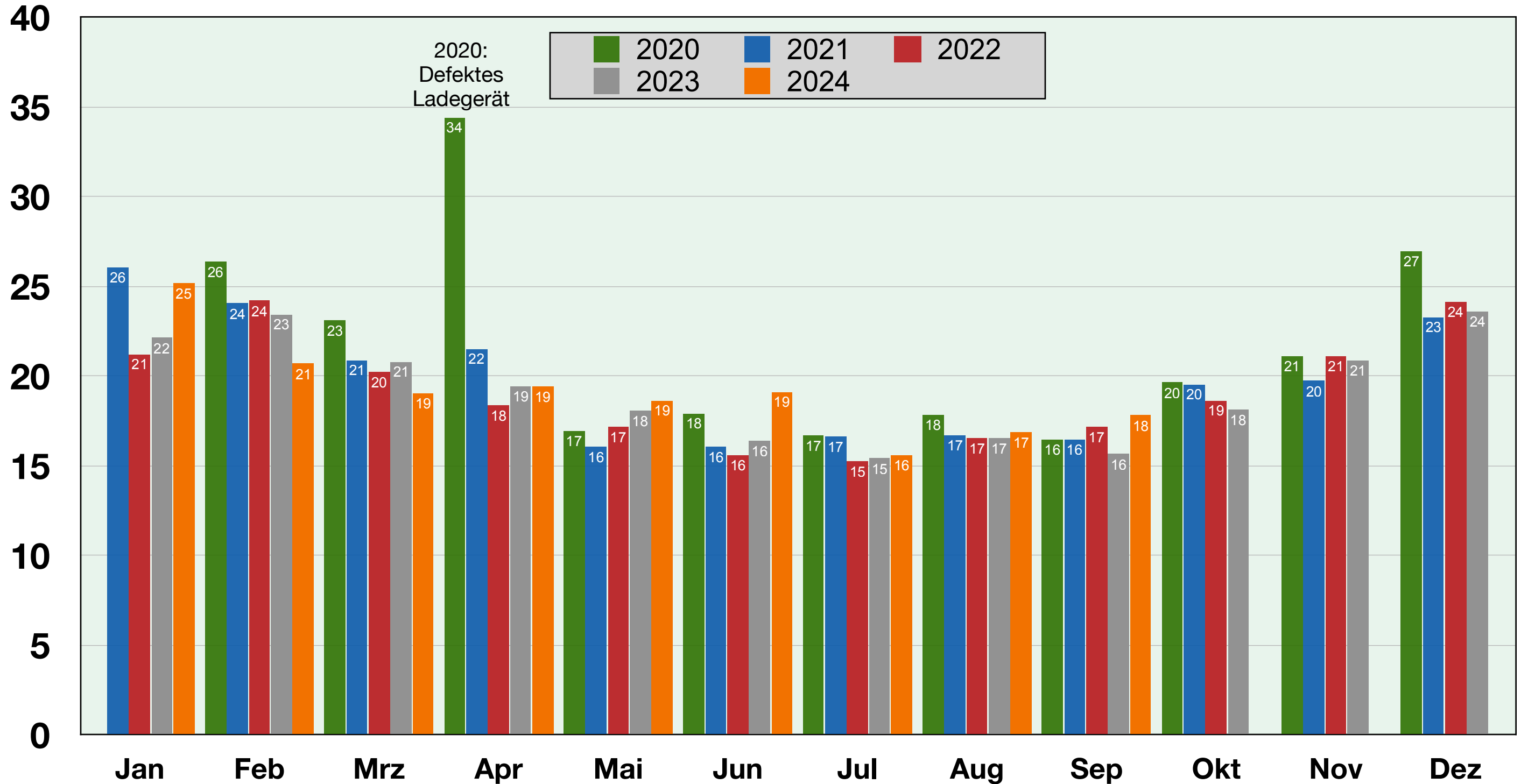
Monatliches Gesamtergebnis mit Sondererträgen (€/Monat)



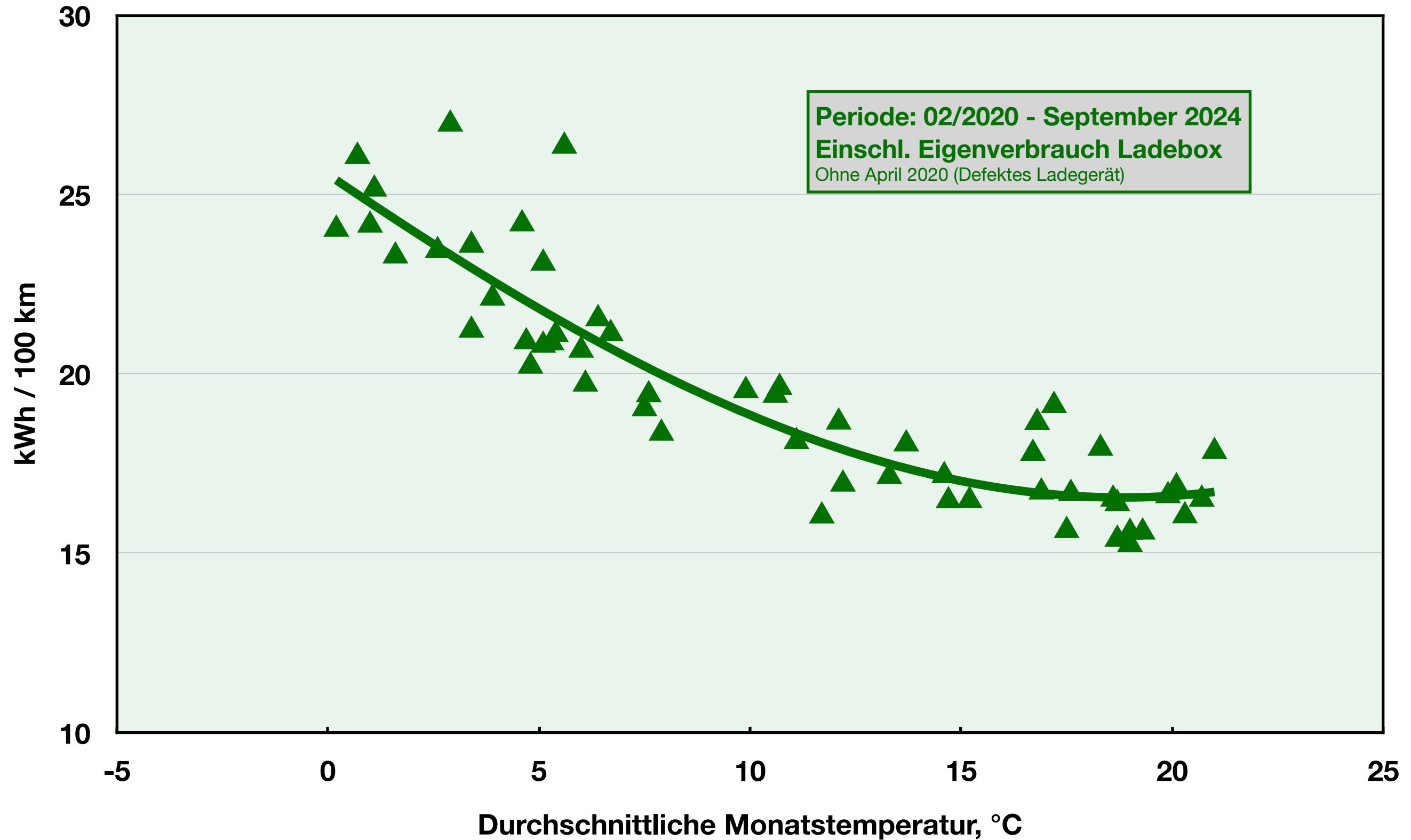
Kumulatives Betriebs- und Gesamtergebnis (€)



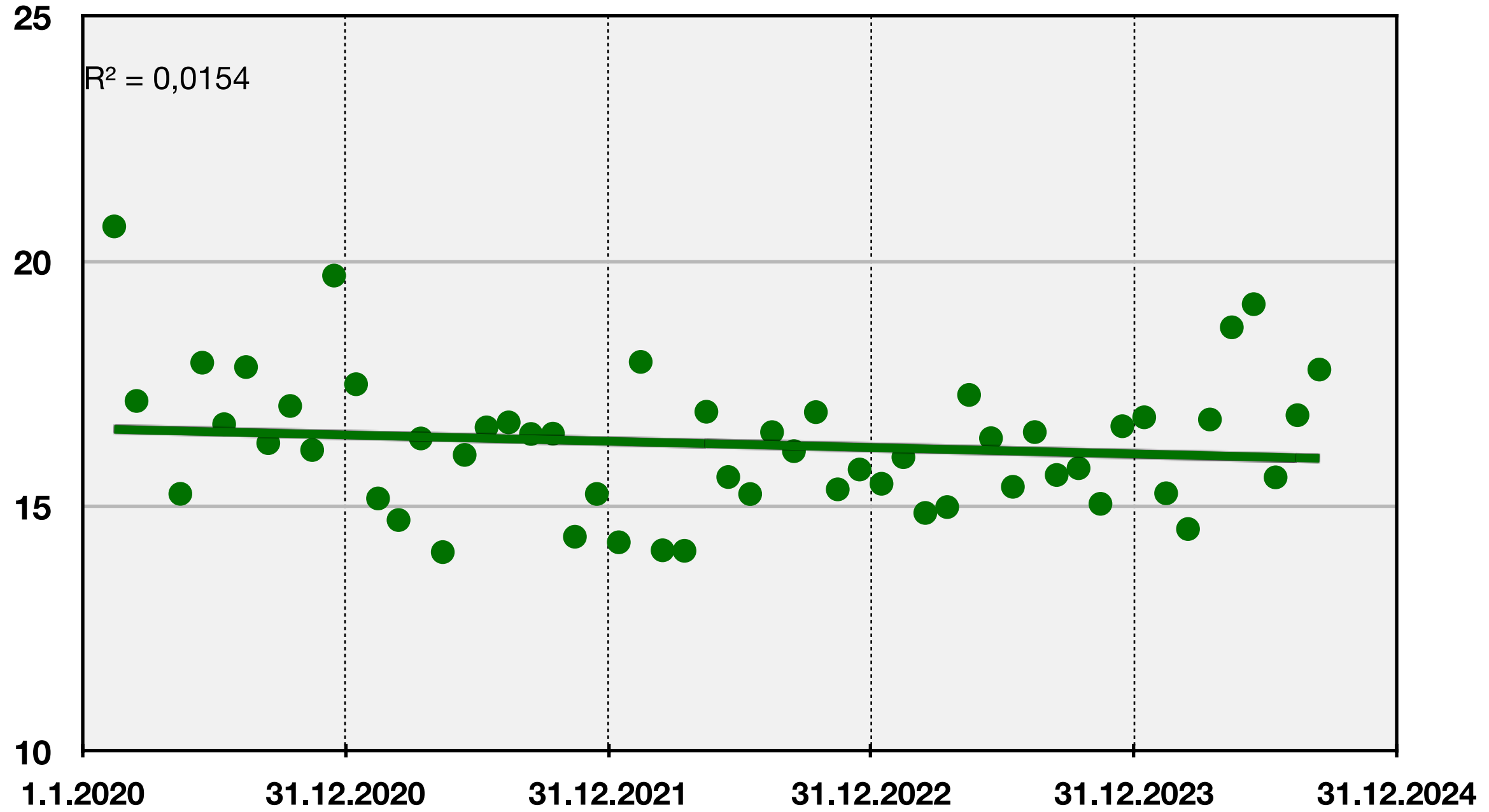
Stromverbrauch in kWh pro 100 km (einschl. Ladesystem)



Stromverbrauch in Abhängigkeit der Durchschnittstemperatur pro Monat



Energieverbrauch (kWh/100 km), korrigiert für Außentemperatur



Stromverbrauch in Abhängigkeit der Durchschnittstemperatur pro Monat

