

A white hatchback car is parked on a cobblestone street. The car has 'Dorfmobil Barsikow' written on its side in green text. The background shows a stone wall, trees, and houses.

Dorfmobil Barsikow

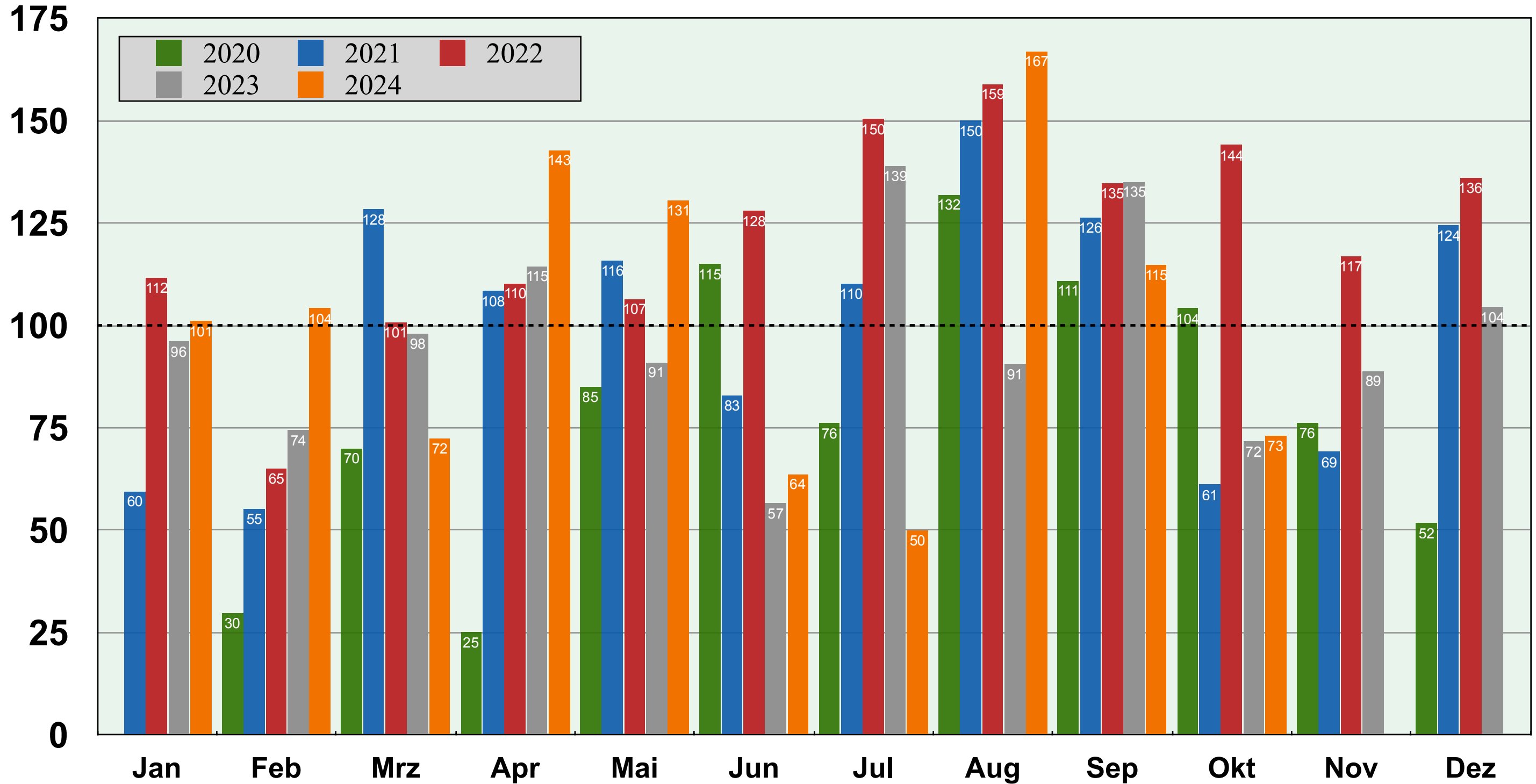
**Statusbericht per Monatsende**



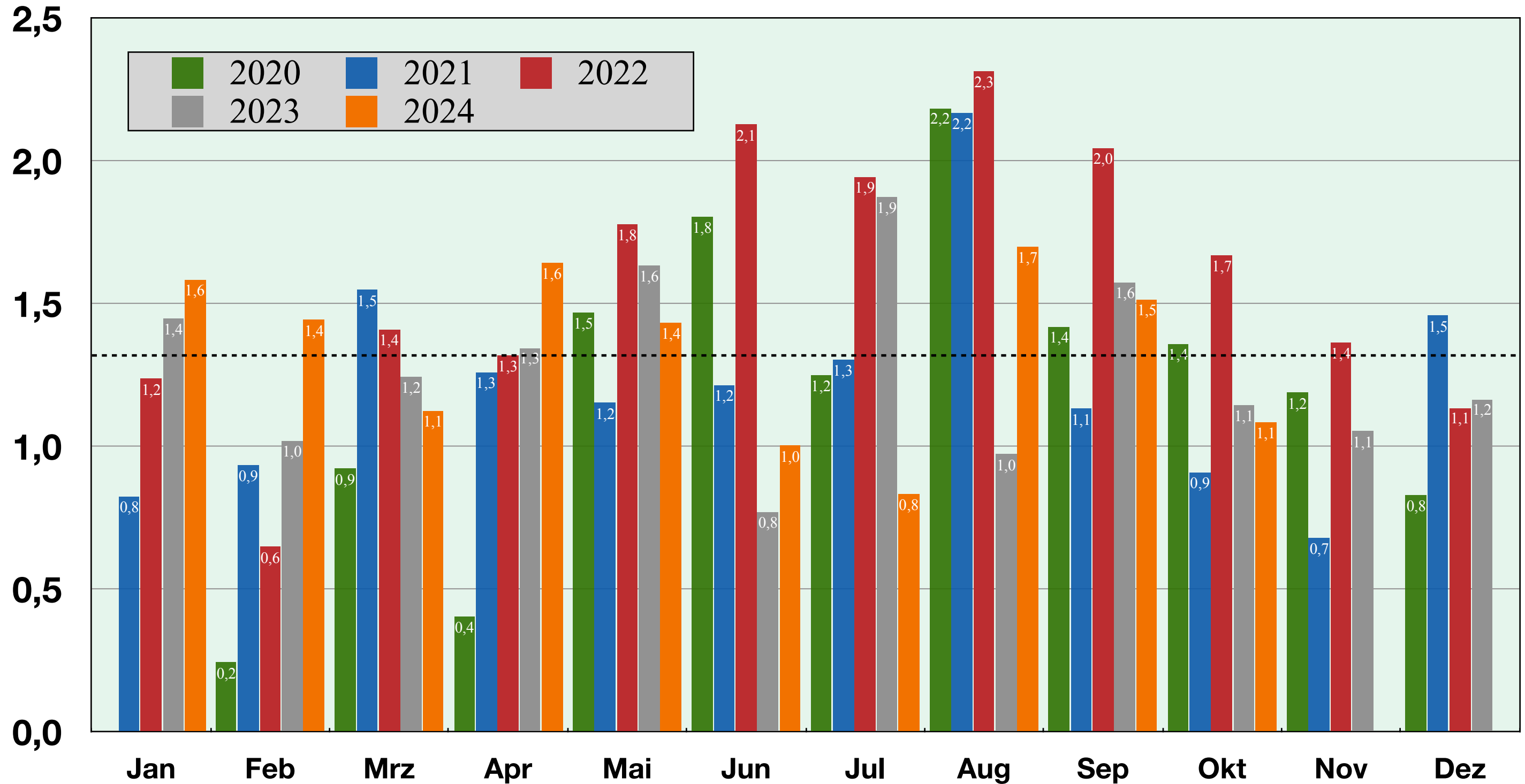
## Wichtigste betriebliche Kennzahlen zum 31.10.2024

<b>Kennzahlen seit Betriebsanfang am 21.02.2020</b>	
<b>Anzahl der Nutzungsstunden</b>	
Gesamtzahl der Nutzungsstunden seit Betriebsanfang	5.711
Durchschnittliche Zahl der Nutzungsstunden pro Monat	100
Durchschnittliche Nutzungsdauer (Stunden)	4,0
<b>Von Nutzern gefahrene Entfernung (km)</b>	
Gesamtzahl der von Nutzern gefahrenen km seit Betriebsanfang	75.268
Durchschnittliche Zahl der gefahrenen km pro Monat	1.320
Durchschnittliche Zahl der gefahrenen km pro Nutzung	53,2
Durchschnittliche Zahl der gefahrenen km pro Nutzungsstunde	13,2
Kilometerstand des Dorfmobils	76.908
<b>Anzahl der Nutzungen</b>	
Gesamtzahl der Nutzungen	1.416
Durchschnittliche Zahl der Nutzungen pro Monat	30
<b>Anzahl der Nutzer</b>	
Anzahl der Registrierten Nutzer	44
Durchschnittliche Zahl der fahrberechtigten Nutzer im Monat	20
Durchschnittliche Zahl der aktiven Nutzer im Monat	7,8
<b>Stromverbrauch (einschließlich Ladeeinrichtung)</b>	
Gesamtverbrauch (kWh)	14.695
Durchschnittlicher Verbrauch in kWh pro 100 km (einschl. dienstliche km)	19,1

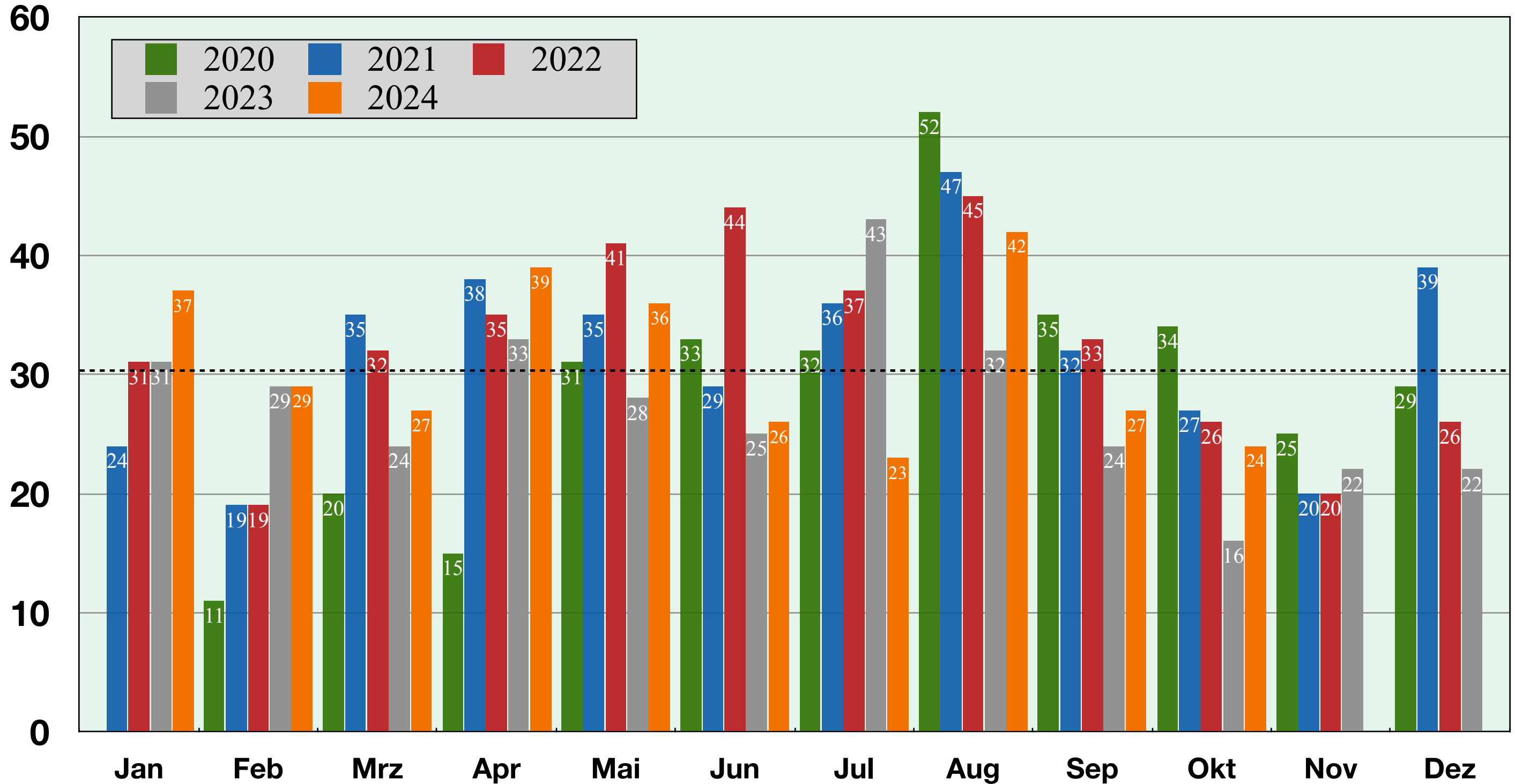
# Genutzte Stunden pro Monat



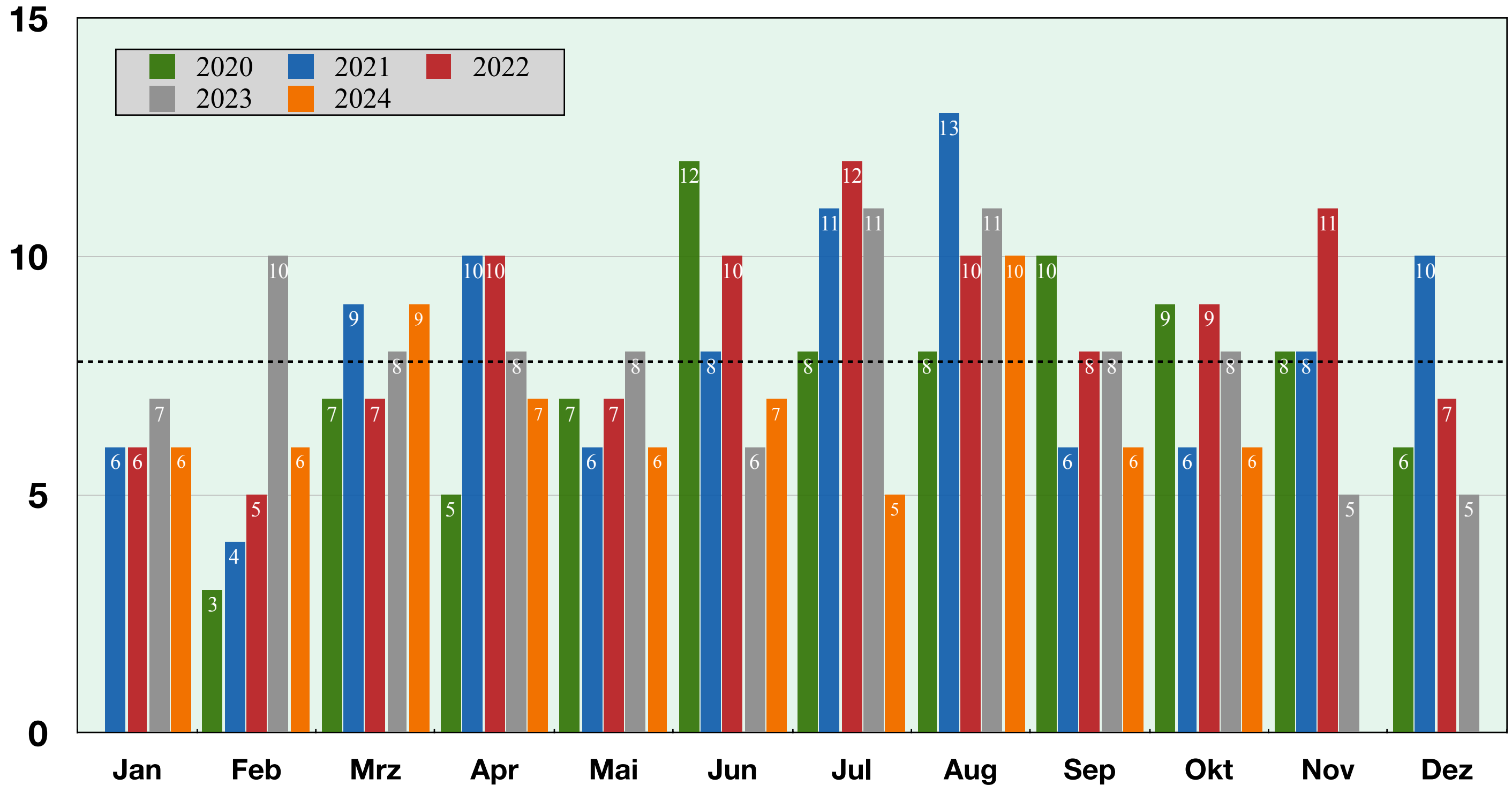
# Genutzte Kilometer pro Monat (in Tsd km)



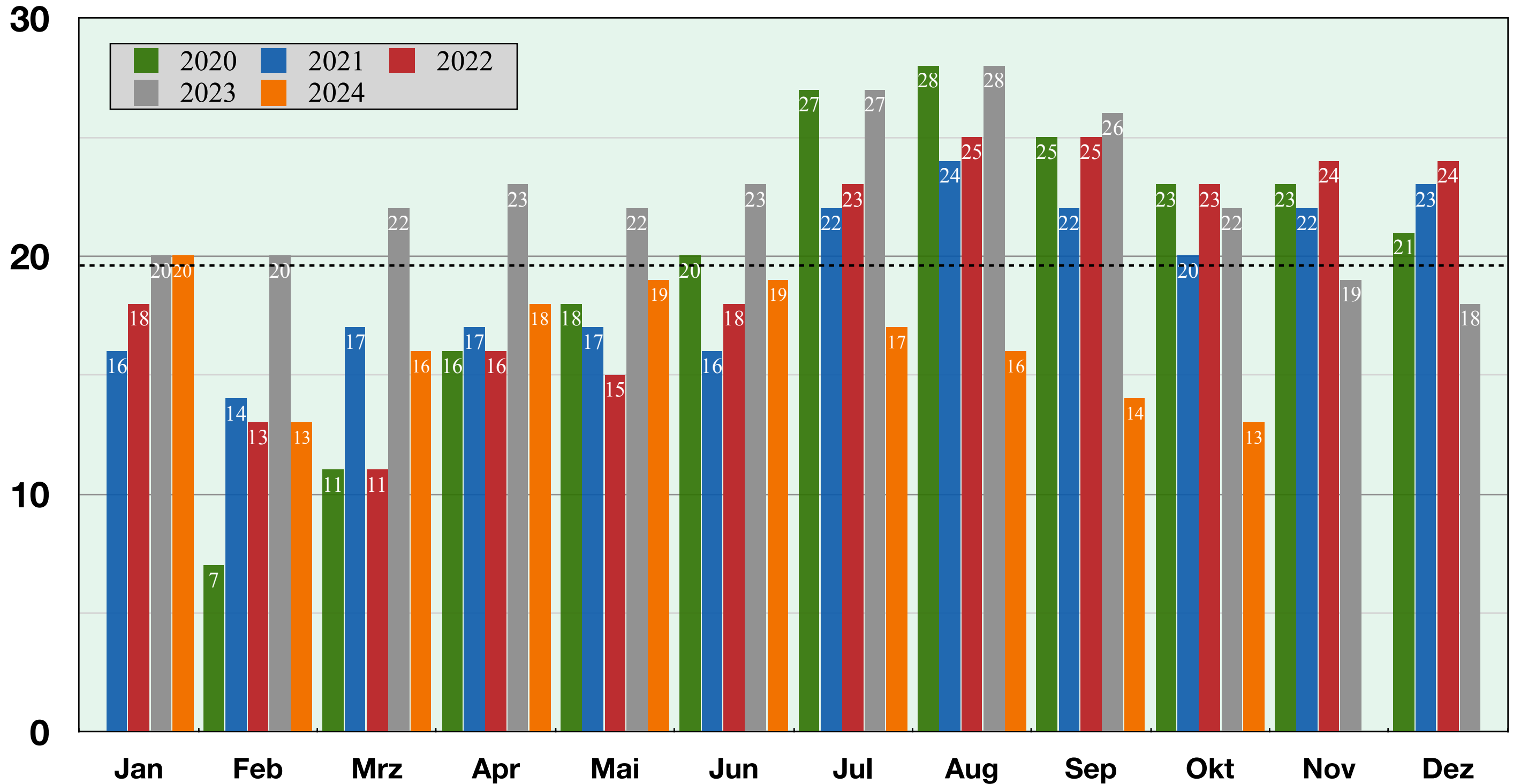
# Nutzungen pro Monat



# Aktive Nutzer pro Monat



# Fahrberechtigte pro Monat

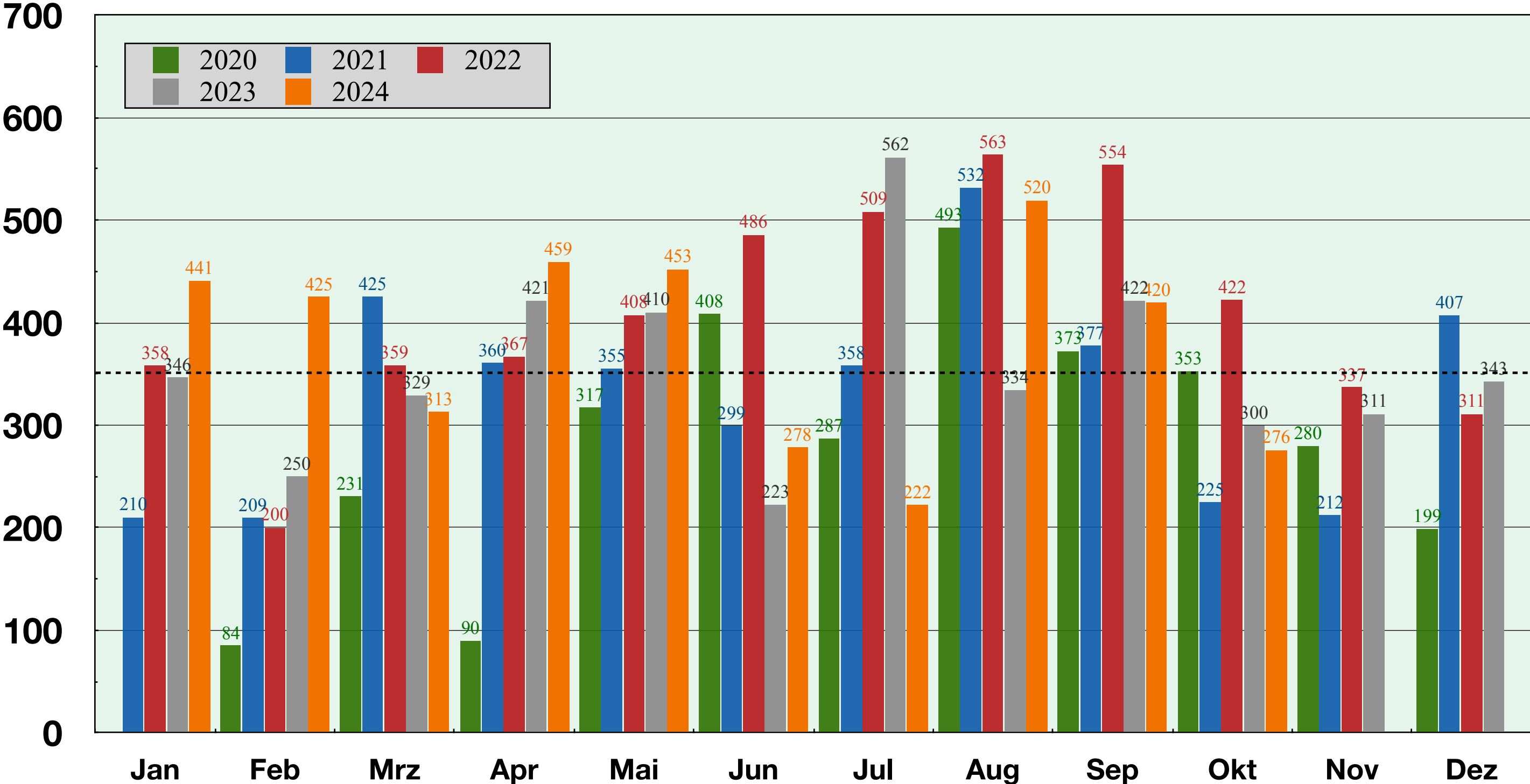


## Wichtigste wirtschaftliche Kennzahlen zum 31.10.2024

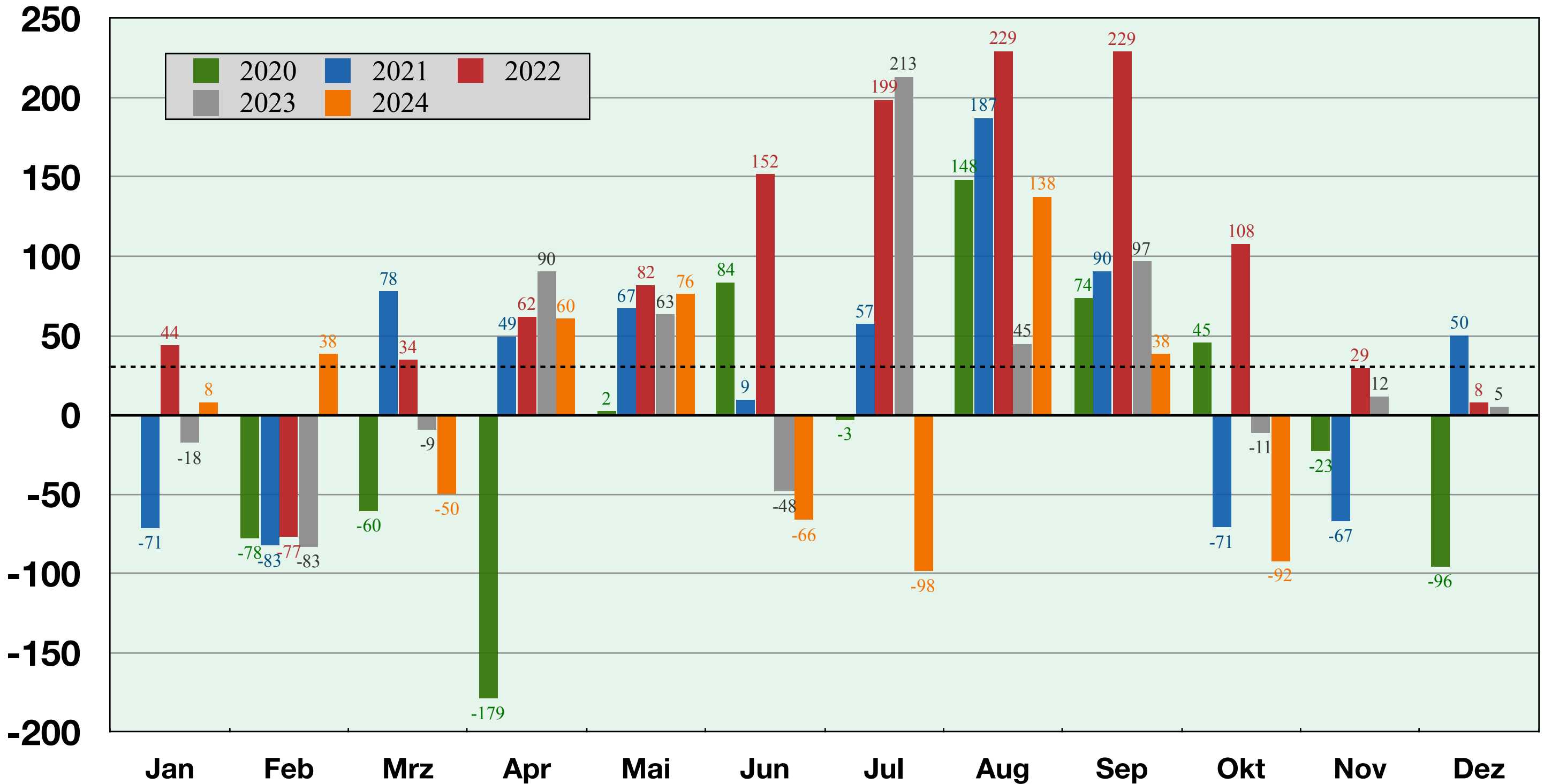
Kennzahlen seit Betriebsanfang am 21.02.2020	Kumuliert seit Anfang	Durchschnitt pro Monat
<b>Umsatz</b>		
Betriebsumsatz aus Nutzungsgebühren	20.014 €	351 €
Weitere und außerordentliche Einkünfte	4.012 €	70 €
<b>Gesamtumsatz</b>	<b>24.026 €</b>	<b>422 €</b>
<b>Kosten</b>		
Stromkosten	5.145 €	90 €
Sonstige Betriebskosten, einschließlich Tilgung der Autofinanzierung	13.151 €	231 €
Davon als Rückstellungen gebucht	-478 €	-8 €
<b>Gesamtkosten, einschließlich Rückstellungen</b>	<b>18.296 €</b>	<b>321 €</b>
<b>Ergebnis</b>		
Betriebsergebnis, ohne weitere und außerordentliche Einkünfte	1.718 €	30 €
<b>Gesamtergebnis, einschließlich der weiteren und außerordentlichen Einkünfte</b>	<b>5.730 €</b>	<b>101 €</b>
<b>Rücklagen</b>		
Rückstellungen	-478 €	
<b>Gesamtrücklagen aus Finanzierung, Ergebnissen und Rückstellungen</b>	<b>5.957 €</b>	



# Monatlicher Nutzungsumsatz (€/Monat)



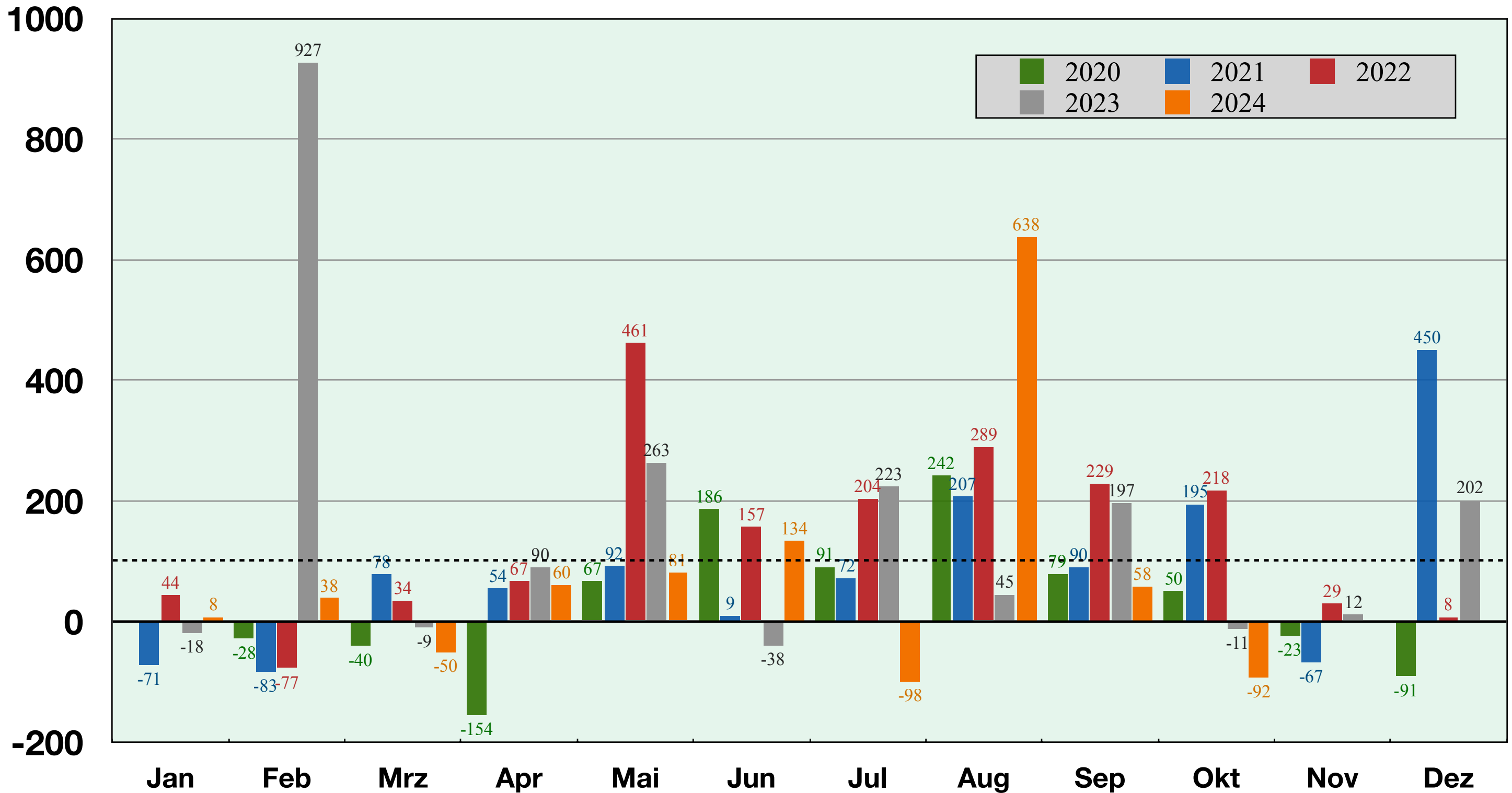
# Monatliches Betriebsergebnis ohne Sondererträge (€/Monat)



## Außerordentliche Einkünfte und Ausgaben bis Ende Oktober 2024

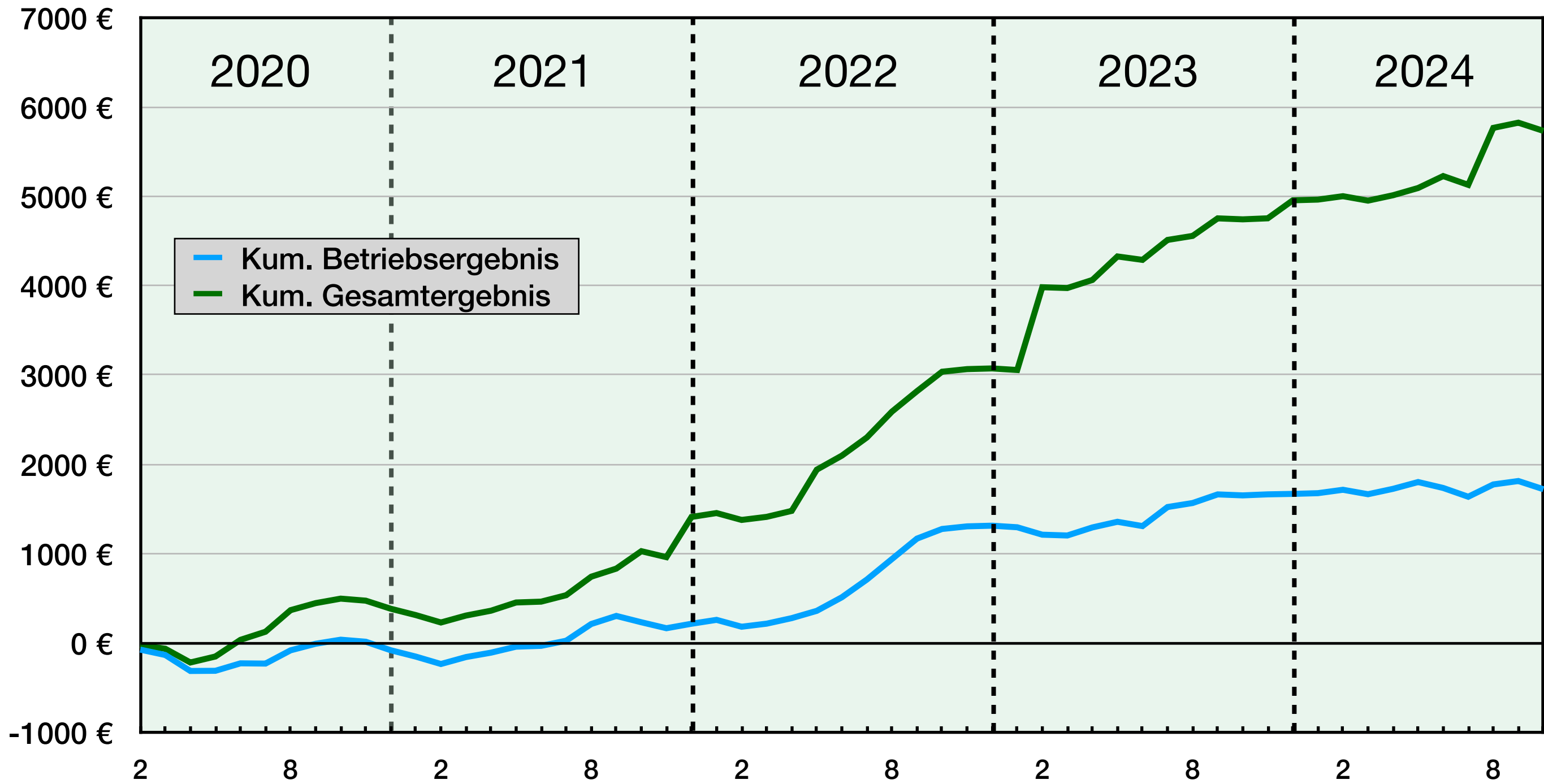
Quelle	2020	2021	2022	2023	2024	Summe
Anmeldegebühren	155 €	35 €	25 €	10 €	5 €	230 €
Kleinspenden	10 €	35 €	55 €	20 €	0 €	120 €
Einkünfte aus Konferenzbeiträgen		266 €		200 €	200 €	666 €
Preis im Kreiswettbewerb „Unser Dorf lebt durch uns“ oder „Unser Dorf hat Zukunft“ (LK OPR)		400 €	100 €	100 €	600 €	1.200 €
Übertragung der „THG Quote“ (Verkauf CO2 Emissionszertifikate)			380 €	196 €	0 €	576 €
Zuschuss vom Landkreis OPR „zur Würdigung herausragender Öffentlichkeitsarbeit“ der AG Dorfmobil				1.000 €	0 €	1.000 €
Sondereffekte (Stromkosten bei defekter Wallbox 2020, Nutzer ohne Strom 2024)	300 €				-80 €	220 €
	<b>465 €</b>	<b>736 €</b>	<b>560 €</b>	<b>1.526 €</b>	<b>725 €</b>	<b>4.012 €</b>

# Monatliches Gesamtergebnis mit Sondererträgen (€/Monat)

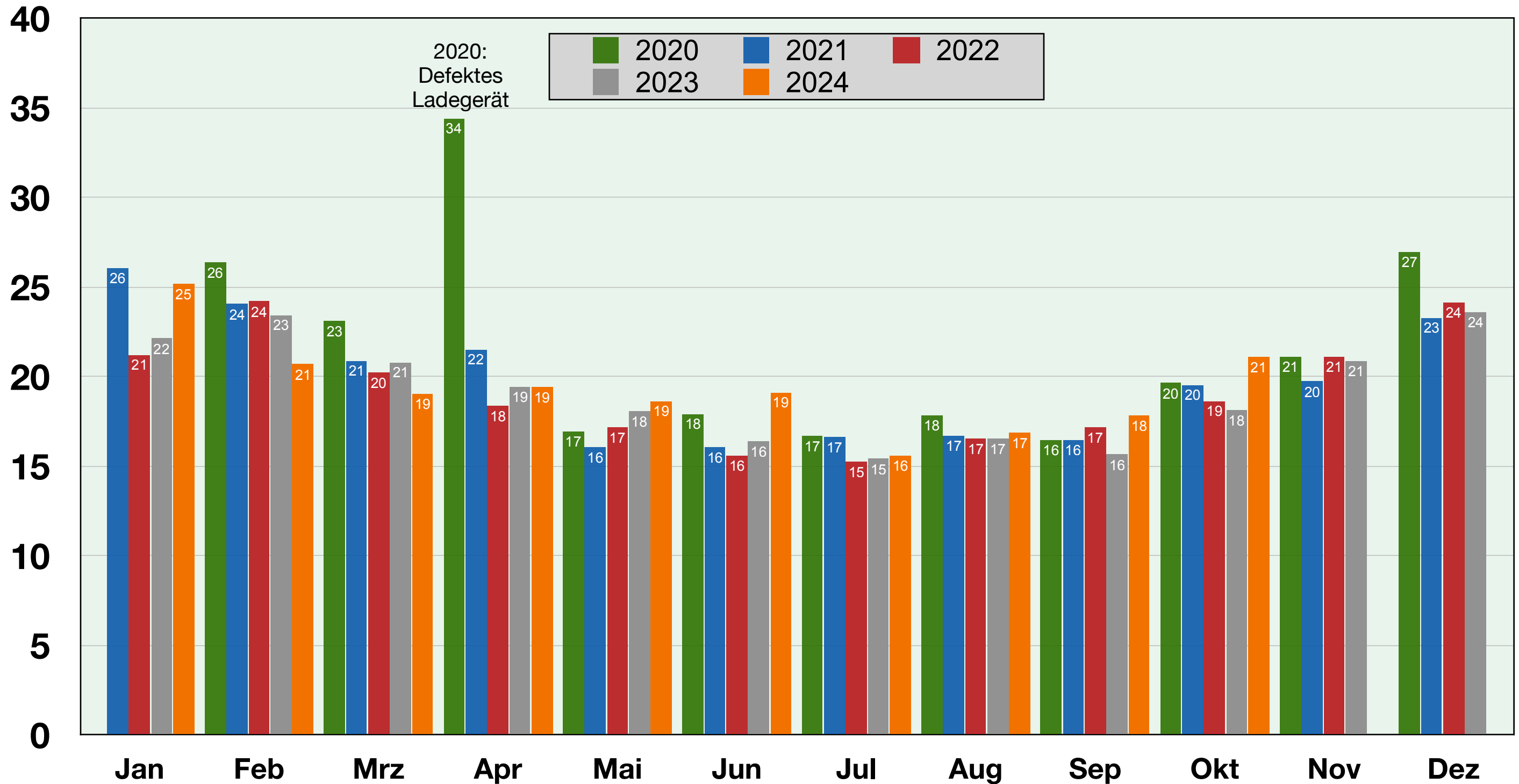




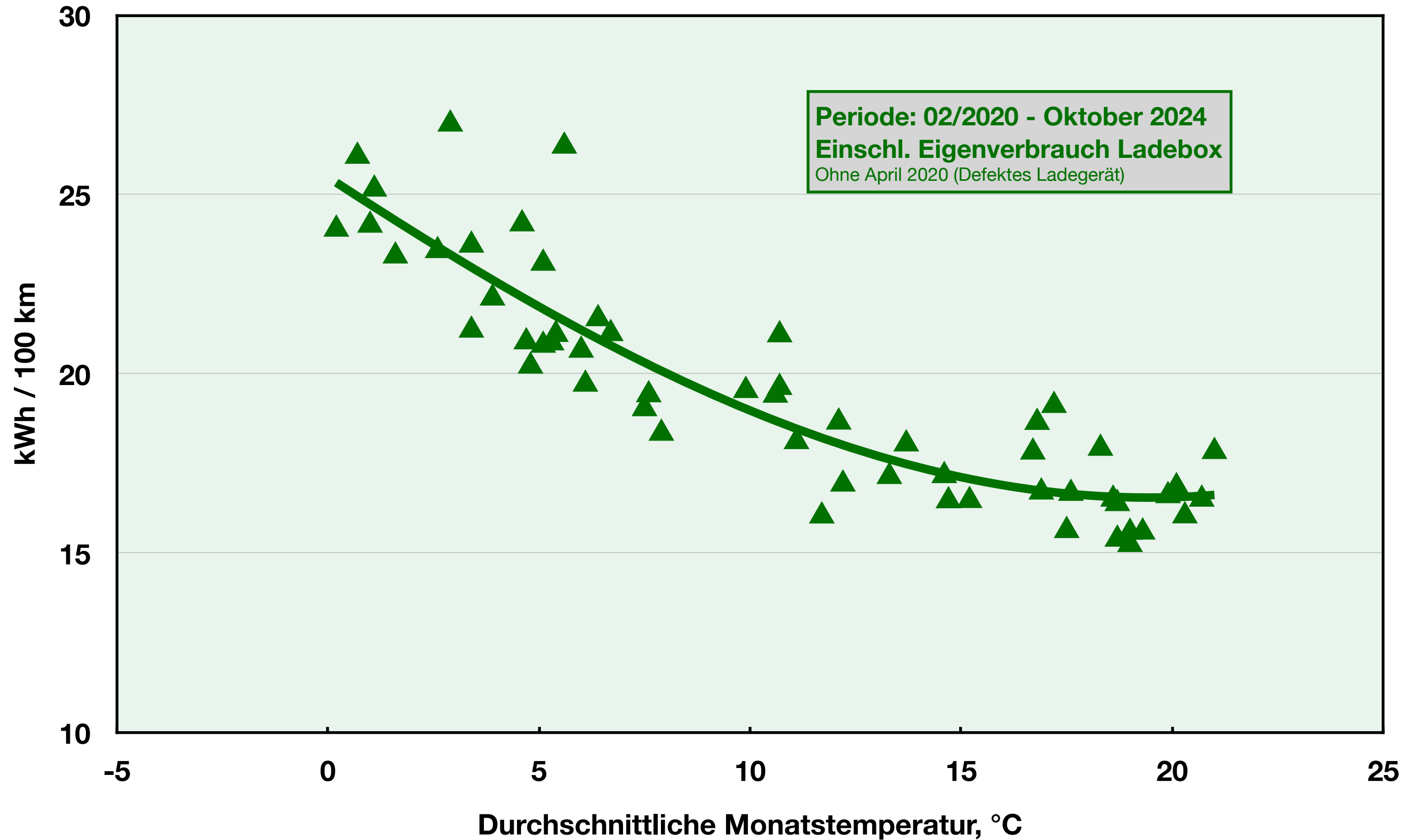
# Kumulatives Betriebs- und Gesamtergebnis (€)



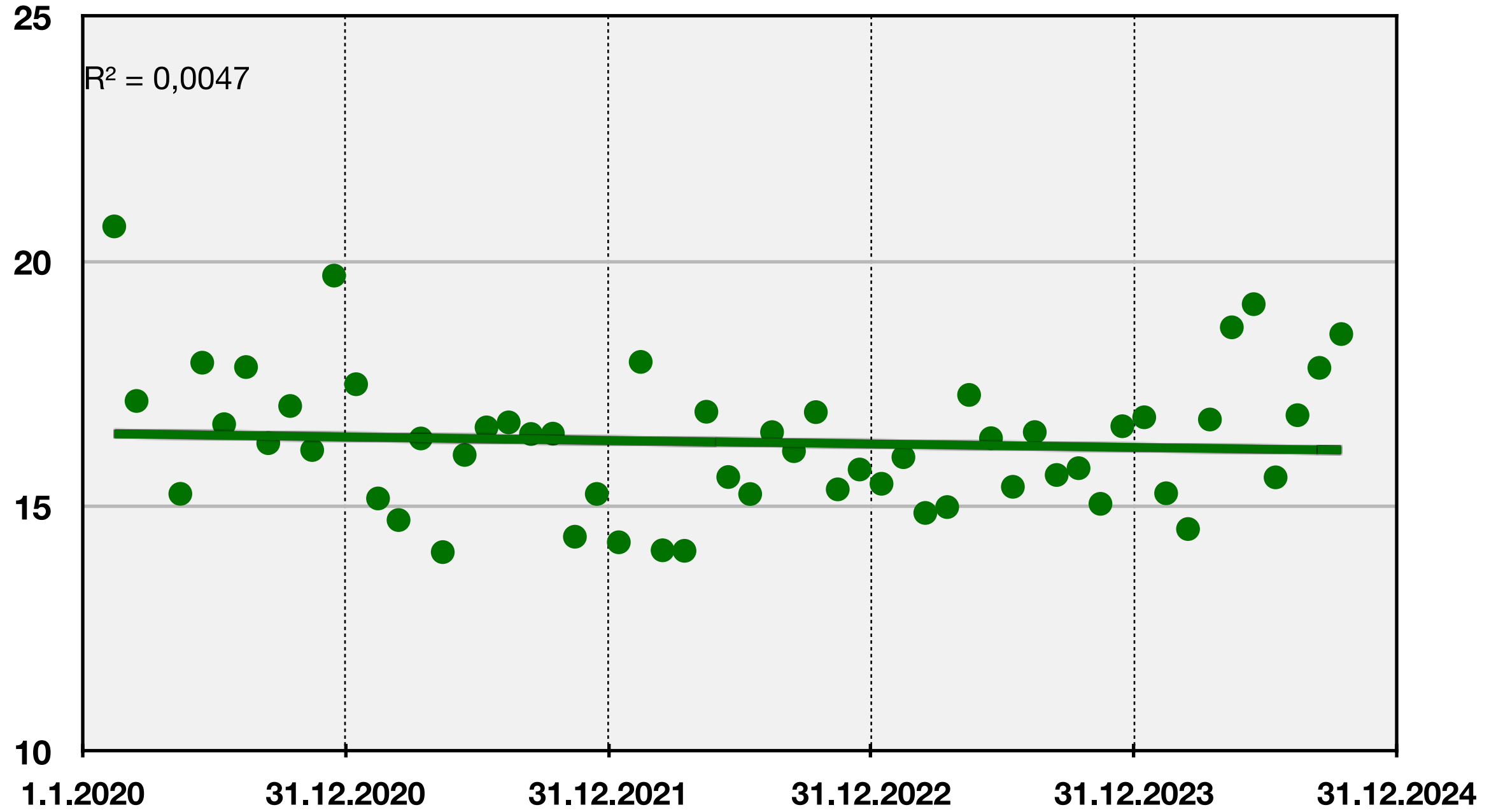
# Stromverbrauch in kWh pro 100 km (einschl. Ladesystem)



# Stromverbrauch in Abhängigkeit der Durchschnittstemperatur pro Monat



# Energieverbrauch (kWh/100 km), korrigiert für Außentemperatur





# Stromverbrauch in Abhängigkeit der Durchschnittstemperatur pro Monat

